

HEXSTIX® DAS STABILE ANTRIEBSSYSTEM

ANWENDUNGEN

WERKZEUGGRÖSSEN: H15 BIS H50

SCHRAUBENGRÖSSEN: M3,5 (#6) BIS
M10 (7/16 ZOLL)

GETRIEBE

ANTRIEBSACHSEN

DIFFERENZIALE

INSTRUMENTENTAFELN

FEDERUNGSKOMPONENTEN

INNENAUSSTATTUNGEN

TÜRVERKLEIDUNGEN & ANBAUTEILE

TÜRRAHMEN & SCHARNIERE

SITZE & RÜCKHALTESYSTEME

ZUBEHÖR & ANBAUTEILE

KAROSSERIEEILE & ANBAUTEILE

MOTOR & ANTRIEBSSTRANG

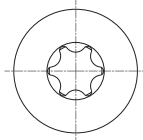
MASCHINENSCHRAUBEN

GEWINDESCHNEIDENDE SCHRAUBEN

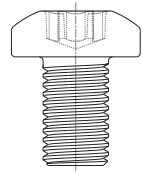
GEWINDEFORMENDE SCHRAUBEN

ÜBERSICHT

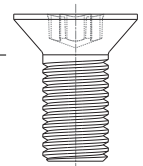
PHILLIPS IST MIT
VERSCHIEDENEN
SCHRAUBENKOPFTYPEN,
SCHRAUBENGRÖSSEN
UND GEWINDEARTEN
KOMBINIERBAR.



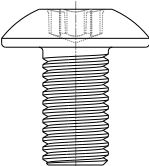
FLACHKOPF



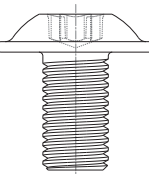
SENKKOPF



LINSENKOPF



BUNDKOPF



Entwickelt, um bei Einhandanwendungen außergewöhnliche Stabilität und eine gute Ausrichtung der Schraube zu bieten.



Das stabile Antriebssystem HexStix® erhöht die Geschwindigkeit und Effizienz in Einhandanwendungen bei der Montage von Bauteilen. Das Design der Antriebsvertiefung ist hervorragend dazu geeignet die Schraube auf dem Bit zu halten ohne das Magnetismus oder Vakuumschraubenhalter erforderlich sind. Bei Wartungs- oder Servicearbeiten können Standartwerkzeuge verwendet werden, um HexStix-Schrauben zu entfernen oder zu ersetzen.

→ Für weiterreichende Informationen über echte Phillips Antriebssysteme und unsere lizenzierten Hersteller wenden Sie sich bitte an einen unserer Vertreter oder rufen Sie uns unter +44 (0)1789 491347 an (auch deutschsprachig).



MERKMALE

- Das extrem kompatible Innen-Stern Design gewährleistet einen sicheren Halt der Schraube auf dem Bit
- Hervorragende Stabilität und axiale Ausrichtung
- HexStix ersetzt den traditionellen TORX® oder generischen Innen-Stern Antrieb
- Der HexStix-Schraubenkopf gewährt sicheren Halt auf HexStix-Bits und ist dennoch abwärts kompatibel zu generischen Torx-Werkzeugen
- Übererfüllung von strengen Industriestandards für Innen-Stern-Antriebe

VORTEILE

- Zuverlässige Ein-Hand-Anwendung in der Montage
- Ermöglicht dem Anwender ein leichteres und schnelleres Ansetzen der Schraube ohne Gefahr zu laufen die Schraube schräg zum Empfangsgewinde einzudrehen
- Magnetische Bits oder Vakuum-Werkzeuge sind überflüssig
- Schluss mit heruntergefallenen Schrauben am Montageplatz und auf dem Werkstattboden
- Abwärtskompatibel zu traditionellen TORX®-Werkzeugen



HEXSTIX® DAS STABILE ANTRIEBSSYSTEM

Statisches Prüfdrehmoment

Die Bit-Stärke ist ein wichtiger Parameter bei der Entwicklung von internen Antriebssystemen für Schrauben, denn es ist der Ausgangspunkt für die Bestimmung der geeigneten Schraubenstärke, der Kopfart und -größe, sowie des zu verwendenden Materials.

Das HexStix® Antriebssystem verwendet Stärken, die den aktuell verfügbaren Standard Innen-Stern-Systemen ähnlich sind. Die unten stehende Tabelle gibt die Mindestanforderungen an die Torsionsfähigkeit, die Bits bei Standard Tests erfüllen müssen, wieder.

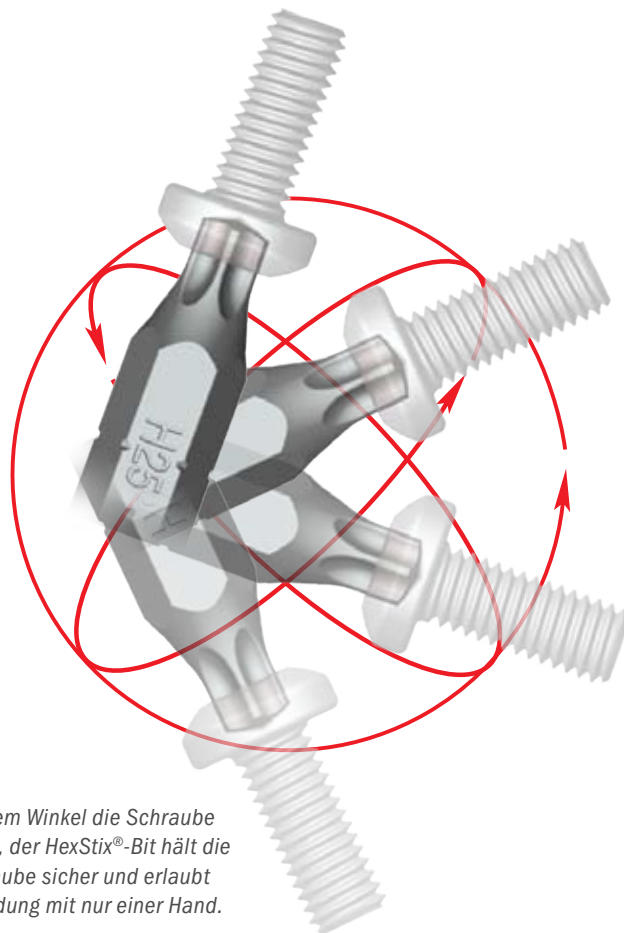
HEXSTIX® ANTRIEBS-SYSTEM	UNGEFÄHRER DURCHMESSER DER SCHRAUBE ZOLL (mm)	STATISCHES PRÜFDREH-MOMENT DES BITS* (in-Lbf)	STATISCHES PRÜFDREH-MOMENT DES BITS* (Nm)
H15	#6 (M3.5)	70	7.9
H20	#8 (M4)	115	13.0
H25	#10 (M5)	170	19.2
H27	#12 (M5)	240	27.1
H30	1/4 (M6)	335	37.8
H40	5/16 (M8)	575	65.0
H45	3/8 (M8)	910	103
H50	7/16 (M10)	1,400	158

* Um eine maximale Lebensdauer der Bits zu erreichen empfiehlt Phillips den statischen Prüfdrehmoment nicht um mehr als 50% zu überschreiten. Kontaktieren Sie Phillips, um eine angemessene Antriebsgröße zu bestimmen.

Die oben angegebenen Werte dienen nur als Richtwerte und können ohne Vorankündigung geändert werden. Bitte entnehmen Sie aktuelle Informationen den Phillips Standards für Antriebssysteme.

Das HexStix® Antriebssystem: Die 360° Lösung für Befestigungen.

Die Schrauben werden vor der Anwendung sicher auf den Bit gesteckt und egal in welche Richtung man die Schraube nun hält oder um was für eine Schraube es sich auch handelt, sie fällt nicht mehr vom Bit herunter. Auch das versehentliche Anstoßen mit der Schraube, zum Beispiel bei der Verarbeitung an schlecht einsehbaren Stellen, bringt die Schraube nicht zum Herunterfallen vom Bit, das Stick-fit hält die Schraube sicher fest und linear ausgerichtet. Wenn die Schraube erst festgezogen ist lässt sich der Bit leicht aus dem Schraubenkopf ziehen.



Egal in welchem Winkel die Schraube gehalten wird, der HexStix®-Bit hält die HexStix-Schraube sicher und erlaubt so die Anwendung mit nur einer Hand.

